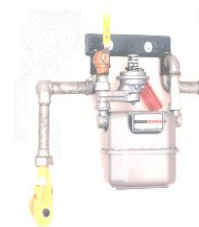




## Auftrag zur jährlichen Gashausschau nach TRGI 2008

zwischen

**FEGUS GmbH & Co. KG**, nachstehend Auftragnehmer genannt  
und



**Büro:**

Lohrmannstraße 20

01237 Dresden

Telefon: 0351-259 343 0

Telefax: 0351-259 343 11

E-Mail: [Info@fegus-dresden.de](mailto:Info@fegus-dresden.de)

[www.fegus-dresden.de](http://www.fegus-dresden.de)

.....  
Name und Anschrift des Auftraggebers

für das Objekt (bei mehreren Objekten Liste als Anlage)

.....  
Anschrift des zu überprüfenden Objektes

Der Auftragnehmer verpflichtet sich, an den frei verlegten Erdgasleitungen, an gasführenden Teilen von Feuerstätten, Leitungsverbindungen, Gas-Absperreinrichtungen und Gaszähler von der Hauptabsperreinrichtung (HAE –Hausanschluss bis zu der/den Endverbrauchsstelle/n im Haus die Gas-Hausschau nach den Technischen Regeln für Gasinstallationen (TRGI 2008) mit zusätzlichem Einsatz eines Gasspürgerätes durchzuführen. Der Auftraggeber erhält einen jährlichen Prüfbericht. Die Anmeldung zur Gashausschau erfolgt selbständig durch den Auftragnehmer.

Die Kosten betragen für die jährliche Gas-Hausschau

**18,33 €\* (34,04 €\*\*) incl. gesetzl. 19% Mehrwertsteuer**

- je erste Gasfeuerstätte/ Gasverbrauchseinrichtung bis 30 kW mit Gaszähler in der gleichen Etage

**20,95 €\* (36,66 €\*\*) incl. gesetzl. 19% Mehrwertsteuer**

- je andere erste Gasfeuerstätte/ Gasverbrauchseinrichtung

**13,09 € incl. gesetzl. 19% Mehrwertsteuer**

- je weitere Wohnung/ Nutzungseinheit ohne Gasverbrauchseinrichtung jedoch mit dort zu prüfenden Gasleitungen

**5,24 € incl. gesetzl. 19% Mehrwertsteuer**

- je weitere Gasverbrauchseinrichtung in zu überprüfender Wohnung/ Nutzungseinheit

\*Preis gilt nur im Zuge der gleichzeitigen Durchführung von Schornsteinfegertätigkeiten durch den Auftragnehmer;

\*\* Preis gilt, wenn im Jahr der Durchführung durch den Auftragnehmer keine Schornsteinfegertätigkeiten im Objekt ausgeführt werden.  
Aus nicht durch den Auftragnehmer zu vertretenden Gründen erforderliche separate Anfahrten werden mit 15,00 € pro Nutzungseinheit berechnet.

Der Vertrag hat eine Laufzeit von einem Jahr ab Tag der Unterzeichnung und verlängert sich automatisch um ein Jahr, sofern nicht spätestens 3 Monate vor Ablauf von einer der beiden Vertragspartner schriftlich gekündigt wird.

.....  
Unterschrift Auftragnehmer

.....  
Unterschrift Auftraggeber

.....  
Ort, Datum

.....  
Ort, Datum

Bitte senden Sie innerhalb von 4 Wochen nach Unterzeichnung des Auftraggebers 1 Exemplar unterschrieben zurück, gern auch per Fax oder E- Mail.



## Auftrag zur jährlichen Gashausschau nach TRGI 2008 zwischen

**FEGUS GmbH & Co. KG**, nachstehend Auftragnehmer genannt  
und



**Büro:**  
Lohrmannstraße 20  
01237 Dresden  
Telefon: 0351-259 343 0  
Telefax: 0351-259 343 11  
E-Mail: [Info@fegus-dresden.de](mailto:Info@fegus-dresden.de)  
[www.fegus-dresden.de](http://www.fegus-dresden.de)

.....  
Name und Anschrift des Auftraggebers

für das Objekt (bei mehreren Objekten Liste als Anlage)

.....  
Anschrift des zu überprüfenden Objektes

Der Auftragnehmer verpflichtet sich, an den frei verlegten Erdgasleitungen, an gasführenden Teilen von Feuerstätten, Leitungsverbindungen, Gas-Absperrrichtungen und Gaszähler von der Hauptabsperreinrichtung (HAE – Hausanschluss bis zu der/den Endverbrauchsstelle/n im Haus die Gas-Hausschau nach den Technischen Regeln für Gasinstallationen (TRGI 2008) mit zusätzlichem Einsatz eines Gasspürgerätes durchzuführen. Der Auftraggeber erhält einen jährlichen Prüfbericht. Die Anmeldung zur Gashausschau erfolgt selbständig durch den Auftragnehmer.

### Die Kosten betragen für die jährliche Gas-Hausschau

**18,33 €\* (34,04 €\*\*) incl. gesetzl. 19% Mehrwertsteuer**

- je erste Gasfeuerstätte/ Gasverbrauchseinrichtung bis 30 kW mit Gaszähler in der gleichen Etage

**20,95 €\* (36,66 €\*\*) incl. gesetzl. 19% Mehrwertsteuer**

- je andere erste Gasfeuerstätte/ Gasverbrauchseinrichtung

**13,09 € incl. gesetzl. 19% Mehrwertsteuer**

- je weitere Wohnung/ Nutzungseinheit ohne Gasverbrauchseinrichtung jedoch mit dort zu prüfenden Gasleitungen

**5,24 € incl. gesetzl. 19% Mehrwertsteuer**

- je weitere Gasverbrauchseinrichtung in zu überprüfender Wohnung/ Nutzungseinheit

\*Preis gilt nur im Zuge der gleichzeitigen Durchführung von Schornsteinfegertätigkeiten durch den Auftragnehmer;

\*\* Preis gilt, wenn im Jahr der Durchführung durch den Auftragnehmer keine Schornsteinfegertätigkeiten im Objekt ausgeführt werden. Aus nicht durch den Auftragnehmer zu vertretenden Gründen erforderliche separate Anfahrten werden mit 15,00 € pro Nutzungseinheit berechnet.

Der Vertrag hat eine Laufzeit von einem Jahr ab Tag der Unterzeichnung und verlängert sich automatisch um ein Jahr, sofern nicht spätestens 3 Monate vor Ablauf von einer der beiden Vertragspartner schriftlich gekündigt wird.

.....  
Unterschrift Auftragnehmer

.....  
Unterschrift Auftraggeber

.....  
Ort, Datum

.....  
Ort, Datum

Bitte senden Sie innerhalb von 4 Wochen nach Unterzeichnung des Auftraggebers 1 Exemplar unterschrieben zurück, gern auch per Fax oder E- Mail.



**Büro:**

Lohrmannstraße 20

01237 Dresden

Telefon: 0351-259 343 0

Telefax: 0351-259 343 11

E-Mail: [Info@fegus-dresden.de](mailto:Info@fegus-dresden.de)

[www.fegus-dresden.de](http://www.fegus-dresden.de)

## Allgemeine Informationen zur Gashausschau nach TRGI 2008

Sehr geehrte Kundin, sehr geehrter Kunde,

ab Ihrer Hauptabsperreinrichtung des Gas-Netzanschlusses liegt die Verantwortung für die Gasinstallation in den Händen von Eigentümern und Mietern. Bisher wurde Ihnen nahe gelegt, ihre Anlage jährlich einmal zu kontrollieren. Mit der Änderung der „Technischen Regeln für Gasinstallationen“ (TRGI 2008) wurde diese Überprüfung für den Hausbesitzer zur jährlichen Verpflichtung erhoben.

### Vielfach unbekannt

Im Rahmen der allgemeinen Verkehrssicherungspflicht, aber auch durch den Abschluss eines Gaslieferungsvertrages, ist der Gebäudeeigentümer zur regelmäßigen und sachkundigen Überprüfung seiner Hausgasleitung verpflichtet. Vermietern obliegen darüber hinaus Prüfungs- und Instandhaltungspflichten.

### Was ist wenn?

Spätestens im Schadensfall, muss vor Gericht dokumentiert werden, dass sachgerechte und regelmäßige Überprüfungen der Hausgasleitungen stattgefunden haben. Nur so können sich Hauseigentümer gegenüber Schadensersatzansprüchen Dritter entlasten.

### Unser Angebot

Wir kontrollieren alle frei verlegten Erdgasleitungen auf einen einwandfreien Zustand, Absperreinrichtungen am Hausanschluss und am Zähler auf freie Zugänglichkeit, Leitungsöffnungen auf vorschriftsmäßige Verwahrung und die Belüftungsöffnungen bei nachträglicher Verkleidung frei verlegter Innenleitungen. Als besonderen Service für Sie setzen wir ein Gasspürgerät ein, um eventuell undichte Stellen der Gasleitung lokalisieren zu können.



### Dokumentation

Wir dokumentieren in einem Prüfprotokoll die komplett durchgeführte Hausschau, alle geprüften Leitungen, Geräte ggf. mit einer Mängelbeschreibung und dem Zeitpunkt der Kontrolle.

### Ihre Vorteile

- FEGUS** Höhere Sicherheit für Hausbewohner und Vermieter
- FEGUS** Früherkennung von Schäden
- FEGUS** Juristische Entlastung im Schadensfall durch den Nachweis der regelmäßig und sachkundig durchgeführten Überprüfung